

第3回
世田谷音楽コンクール
SETAGAYA MUSIC COMPETITION

入賞者記念コンサート

2024.11.24(日)

タクトホームこもれび GRAFARE ホール メインホール
〈12:00 開場 / 12:30 開演〉

【コンチェルト】



〈声楽部門〉F級金賞

1 根岸 優至

主は憐みを忘れず (C. P. E. バッハ)
おお、私は意識を失う (ジャコモメリ)



〈弦楽器部門〉F級金賞

2 岡田 知子

ヴァイオリン協奏曲 二長調
Op.35 第1楽章 (チャイコフスキー)



〈ピアノ部門〉F級銅賞

3 塩飽 桃加

ピアノ協奏曲 第2番 へ短調
Op.21 第2,3楽章 (ショパン)



〈ピアノ部門〉F級銀賞

4 上坂 哲生

ピアノ協奏曲 第1番 ホ短調
Op.11 第2,3楽章 (ショパン)

【室内楽】

5 ピアノ部門 A級〈金賞〉 村山 奈蒼

室内楽版 メヌエット
ト長調 BWV Anh.114
(バッハ (ベツォールト))



6 ピアノ部門 B級〈金賞〉 阿部 未侑

室内楽版 ピアノソナタ
ハ長調 K545 第1楽章
(モーツァルト)



7 ピアノ部門 C級〈金賞〉 吉田 知史

室内楽版 ピアノ協奏曲
第20番 第2楽章
(モーツァルト)



8 ピアノ部門 E級〈銀賞〉 瀧 野乃花

室内楽版 ピアノ協奏曲
第21番 第1楽章
(モーツァルト)



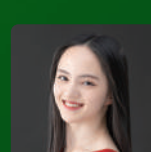
9 ピアノ部門 E級〈銀賞〉 岡部 花音

室内楽版
ピアノ協奏曲 第3番
第1楽章 (ベートーヴェン)



10 ピアノ部門 E級〈金賞〉 魚田 愛音

室内楽版
アンダンテスピアノートと
華麗なる大ボロネーズ (ショパン)



【チケット代】 1,000円/1枚

※お一人様、一枚ご用意ください。 ※自由席です。

※小学生以上の方はご入場できます。

(未就学児はご入場できません。)

【インターネット販売について】

teketよりご購入をお願いいたします。

〈URL〉 <https://teket.jp/3752/41073>



【チケット販売について】

〈チケット取扱い窓口〉 ・タクトホームこもれびGRAFAREホール(保谷こもれびホール)

【受付時間】9:00~22:00(休館日を除く)

【休館日】基本5、8、11、2月の第2月曜日及び年末年始

主催/一般社団法人 世田谷音楽指導者協会 (info@setagaya-music.or.jp)

協賛/リコージャパン株式会社・株式会社 ユリクリエイト・高永調律事務所・株式会社 榛原モータース (スズキアリーナ牧之原)

【ソロ】

11 ピアノ部門 幼児〈銀賞〉

佐藤 七瀬

ワルツイ短調 遺作 KK.IVb-11
(ショパン)

12 ピアノ部門 A級〈協会賞〉

武田 宙

25の練習曲より タランテラ
(ブルグミュラー)

13 ピアノ部門 A級〈協会賞〉

今井 裕太

インディアンの踊り (ギロック)
女王様のメヌエット (ギロック)

14 ピアノ部門 A級〈審査員賞〉

川合 祐舞

蝶々 (ゲール)

15 ピアノ部門 A級〈銅賞〉

長谷川 蓮人

25の練習曲より タランテラ
(ブルグミュラー)

16 ピアノ部門 A級〈銅賞〉

下倉 大知

エオリアンハーブ (ギロック)
小さな黒人 (ドビュッシー)

17 ピアノ部門 A級〈銅賞〉

宇和川 陸

25の練習曲より「無邪気」(ブルグミュラー)
カスターネット (ギロック)

18 ピアノ部門 B級〈奨励賞〉

金子 彩乃

雪の日のソリのベル (ギロック)

19 ピアノ部門 B級〈奨励賞〉

丸山 果音

ショパン風マズルカ (クログルスキ)

20 ピアノ部門 B級〈協会賞〉

塚原 莉央

25の練習曲より バラード
(ブルグミュラー)

21 ピアノ部門 B級〈協会賞〉

光本 心晴

ソナチネ 第6番 へ長調 全楽章
(ベートーヴェン)

22 ピアノ部門 B級〈協会賞〉

久米 史織

詩人のハーブ (メンデルスゾーン)

23 ピアノ部門 C級〈審査員賞〉

小笠原 晴

ピアノソナタ第19番ト短調 op.49-1 より
第1楽章 (ベートーヴェン)

24 ピアノ部門 C級〈審査員賞〉

伊藤 優汰

ポロネーズ (シュモール)
真夜中の火祭り (平吉毅州)

25 ピアノ部門 C級〈銀賞〉

長山 結珂

ポロネーズ 第13番 変イ長調 (遺作)
(ショパン)

26 弦楽器部門 幼児〈審査員賞〉

飯ヶ谷 捲土

「妖精の踊り」のテーマ
(バガニニー)

27 弦楽器部門 幼児〈審査員賞〉

土井 美咲

ガヴォット (ラモー)

28 弦楽器部門 幼児〈銅賞〉

飯ヶ谷 小椿

楽しき農夫 (シューマン)

29 弦楽器部門 幼児〈銀賞〉

渡邊 杏莉

協奏曲 第2番ト長調 作品13
第3楽章 (ザイツ)

30 弦楽器部門 幼児〈金賞〉

土井 悠真

アンダンテ (ハイドン)

31 弦楽器部門 A級〈銅賞〉

佐藤 真央華

学生のためのコンチェルト 第5番
第1楽章 (ザイツ)

32 弦楽器部門 A級〈銅賞〉

新村 一華

ザ・ボーイ・バガニニー
(モレンハウアー)

33 弦楽器部門 A級〈金賞〉

植田 りの

エチュード・カプリス イ短調 Op.18-4
(ヴィエニャフスキ)

34 弦楽器部門 B級〈協会賞〉

宮下 凧

ヴァイオリン協奏曲ト長調
作品3-3 第1楽章 (ヴィヴァルディ)

35 弦楽器部門 B級〈銅賞〉

篠 優理花

バルティータ 第3番 ガヴォット
(J.S.バッハ)

36 弦楽器部門 B級〈銀賞〉

道宗 葵

コレルリの主題による変奏曲
(クライスラー)

37 弦楽器部門 B級〈銀賞〉

寒竹 紗椰

スケルツォ・タランテラ
(ヴィエニャフスキ)

38 弦楽器部門 B級〈金賞〉

ペバン 慧奈モーリーン

愛の喜び (クライスラー)

39 弦楽器部門 C級〈奨励賞〉

滝沢 杏星

ヴァイオリン協奏曲 ホ短調 作品64
第1楽章 (メンデルスゾーン)

40 弦楽器部門 C級〈協会賞〉

鈴木 紗穂

ヴァイオリン協奏曲 第5番 イ長調
K.219 第1楽章 (モーツァルト)

41 弦楽器部門 C級〈審査員賞〉

中村 龍人

無伴奏バルティータ 第3番 プレリュード
(J.S.バッハ)

42 弦楽器部門 C級〈銅賞〉

宮澤 冴

ルーマニア民俗舞曲 (パルトーク)

43 弦楽器部門 C級〈銀賞〉

松本 茉莉

スペイン交響曲二短調 Op.21
第1楽章 (ラロ)

44 弦楽器部門 C級〈金賞〉

平木 大耀

ヴァイオリン協奏曲 第1番ト短調
Op.26 第1楽章 (ブルッフ)

45 弦楽器部門 D級〈協会賞〉

梅川 ななみ

スケルツォ・タランテラ
(ヴィエニャフスキ)

46 弦楽器部門 D級〈銅賞〉

上田 葵

ロマンス第2番 へ長調 作品50
(ベートーヴェン)

47 弦楽器部門 E級〈銀賞〉

鮎川 心

ヴァイオリン協奏曲二短調 作品47
より 第1楽章 (シベリウス)

48 弦楽器部門 E級〈銀賞〉

都築 凜朔

ヴァイオリン協奏曲 第1楽章
(ドヴォルザーク)

49 弦楽器部門 E級〈金賞〉

喜多原 生知

ヴァイオリン協奏曲 第4番 二長調
K.218 第1楽章 (モーツァルト)

50 弦楽器部門 F級〈奨励賞〉

瀬端 あいり

ロシアの主題による幻想曲 作品33
(リムスキー=コルサコフ/クライスラー編)

51 弦楽器部門 F級〈銀賞〉

野崎 稜冬

チェロ協奏曲 口短調 作品104
第1楽章 (ドヴォルザーク)

52 弦楽器部門 G級〈審査員賞〉

田中 ひらり

ヴァイオリン協奏曲 ホ短調 作品64
第1楽章 (メンデルスゾーン)

53 弦楽器部門 G級〈銅賞〉

渡部 俊吾

無伴奏バルティータ第3番から プレリュード (J.S.バッハ)
無伴奏バルティータ第3番から ガヴォット (J.S.バッハ)

54 声楽部門 E級〈銀賞〉

鈴木 陽緑

たとえつれなくとも (作者不詳)
「La capinera みそさざい」(ジュリアス ベネディクト)

55 声楽部門 愛好家A(銀賞)

村山 奈菜子

オペラ「カルメン」より
「何を恐れることがありましよう」(ビゼー)

56 声楽部門 愛好家B(協会賞)

越智 麻央子

鳥の歌 (レオンカヴァッロ)

57 声楽部門 愛好家C(奨励賞)

松岡 幹夫

歌劇 愛の妙薬 人知れぬ涙
(ドニゼッティ)

58 声楽部門 愛好家C(銀賞)

西村 佐和子

歌劇「アンナ・ボレーナ」より
私の生まれたあのお城 (ドニゼッティ)

59 声楽部門 F級〈奨励賞〉

今中 千尋

歌劇「ドン・パスクワーレ」より
“その眼差しに騎士は” (ドニゼッティ)

60 声楽部門 G級〈銅賞〉

近藤 眞衣

穏やかな夜 (ヴェルディ)

61 ピアノ部門 F級〈協会賞〉

長谷川 悠

ピアノソナタ 第14番 作品27-2
第3楽章 (ベートーヴェン)

62 ピアノ部門 愛好家〈審査員賞〉

谷口 真理絵

ピアノソナタ 第15番 田園
第4楽章 (ベートーヴェン)

63 ピアノ部門 愛好家(銀賞)

永草 寛和

ピアノソナタ 第27番 ホ短調
Op.90 第1楽章 (ベートーヴェン)

64 ピアノ部門 愛好家(金賞)

恒吉 桃香

ノクターン Op.55-2
(ショパン)



アクセス

- ・西武池袋線保谷駅南口より、徒歩 (所要時間約15分)
 - ・保谷駅南口バスターミナルより、バスで保谷庁舎下車 (所要時間約5分)
 - ①番乗り場 西武バス三鷹駅 [鷹21]
 - ②番乗り場 西武バス吉祥寺駅行き [吉63]・田無駅行き [田41]※系統 [吉66] の吉祥寺駅行きバスは保谷庁舎を通りません。
 - ・西武池袋線ひばりヶ丘駅より、はなバス第2ルートで保谷庁舎下車 (所要時間約10分)
 - ・西武新宿線田無駅より、保谷駅南口行きバス [田41] で保谷庁舎下車 (所要時間約15分)
 - ・西武新宿線東伏見駅より、はなバス第2ルートで保谷庁舎下車 (所要時間約10分)
 - ・JR 吉祥寺駅・三鷹駅より西武バス保谷駅南口行き [吉63] [鷹21] で保谷庁舎下車 (所要時間約30分)
- ※専用駐車場はございませんので、公共交通機関をご利用ください。

タクトホームこもれびGRAFAREホール

〒202-0013 東京都西東京市中町1-5-1